

# 弘扬吕梁精神 奋进新时代

——纪念改革开放40周年

## 临县电子商务产业探索走出五种扶贫新模式

本报讯 近年来,临县在大打脱贫攻坚战中,坚持“企业为主、政府推动、市场运作、合作共赢”的原则,开展电子商务示范县建设,加快电子商务向农村特别是贫困村覆盖,走出了“电商+创业”创业扶贫、“互联网+企业+产业”科技扶贫、“贫困户贷款+入股分红”金融扶贫、“以物易物”生活扶贫、“农旅商”生态扶贫等五种具有临县特色的电商扶贫新模式,有力助推贫困农民增收脱贫。

众所周知,临县是吕梁山区集中连片特困县,是省委、省政府确定的10个深度贫困县之一。2016年,临县成功申报为国家商务部电子商务进农村示范县后,紧锣密鼓新建占地100亩的临县电子商务产业园区,挂牌成立了临县电子商务公共服务中心,具有培训、创业孵化、快递智能分拣、货物仓储、物流配送、创客路演、产品展销、农产品快检、综合办公等功能。创揽全县电子商务进农村示范工程,园区整合全县20余家物流快递企业,负责县城与各乡镇物流快递的双向收发和工业品下行、农产品上行,四条物流线贯穿全县,打通“农村物流最后一公里”瓶颈,完善了县、乡、村三级农村物流配送体系,业务覆盖全县600个行政村,其中建成的143个贫困村电子商务公共服务中心,让居住在最偏僻山旮旯的农民群众足不出户就能通过电子商务销售当地特色产品、购买生产生活资料,可以直接间接带动5万贫困户受益。通过农村电商培训工作,全县新增在网上创业的年轻人300余人。安家庄村从事电商创业的8个农民淘宝网商平均年销售额达300万元,宝珠山电商去年销售贫困户种植的农副产品金额达8000万

元。32岁的“放羊娃”吕海峰转型跨境电商,如今在全国七个省发展设立123家分公司,主要市场有美国、加拿大、墨西哥、英国、德国、法国、意大利、西班牙、日本、澳大利亚等国家,年销售额过亿元。

临县农特产品较多,主要有临县红枣、肾型大豆、枣花蜜、槐花蜜、小米、核桃、枣木香菇、杂粮面等20余种,加上特色中药材和特色文化产品,可在线上交易的品种有40余种。为进一步完善电商扶贫农特产品目录库及对接优质电商,借助外界力量推动农产品上行,全县已建立目录数据库,就地域、种植(或生产)数量、品质、所属电商企业、交易状况、产地发展情况、产地不利因素等数据进行了详细监管。从今年3月份开始先后对接中国扶贫网、阿里巴巴等10家优质电商平台进行农产品上行扶贫活动。

大力推广“临县红枣”公共品牌,塑造农民网红,培育网货品牌。全县多次组织电商企业参加全国性的展销会,借助每年举办的碛口红枣旅游文化节,通过网络直播和网络推介,宣传和销售各种农副产品及旅游文化产品。目前,已形成“王小帮”“宝珠山”“阳府井”等30多家知名电商品牌,塑造了一批典型的农民电商网红。全县还成功培育形成40余家电子商务企业,成功注册了10家跨境电商企业,开展电子商务的企业(网店)数大幅增长,县规模以上企业电子商务应用率达到90%以上,新增农村电商就业人员800人以上,全县电商从业人员达15000多人,红枣等农特产品在电商平台年交易额突破4亿元,有力带动贫困农民实现稳定增收,助推脱贫攻坚进程。

文/图 刘建荣



全国科技助力精准扶贫现场会在吕梁召开,与会人员在临县电子商务园区观摩



临县电商农产品特色馆



临县电子商务园区农产品销售平台

### 临县上榜“中国贫困县农产品电商销售50强”

本报讯 10月17日,是全国第五个“扶贫日”。这一天,根据销售额数据,阿里研究院向全球发布“2017—2018年全国贫困县农产品电商销售50强”排行榜,山西省仅有临县和中阳县上榜,临县排名第8,中阳县排名第48。

如何帮助贫困县农产品产销对接,受到党中央领导以及商务部、农业农村部等多个部委高度重视。阿里巴巴在助力脱贫方面,采取了一系列措施。2017年12月1日,阿里巴巴把脱贫工作作为战略性业务。2018年上半年,超过1000名员工投入

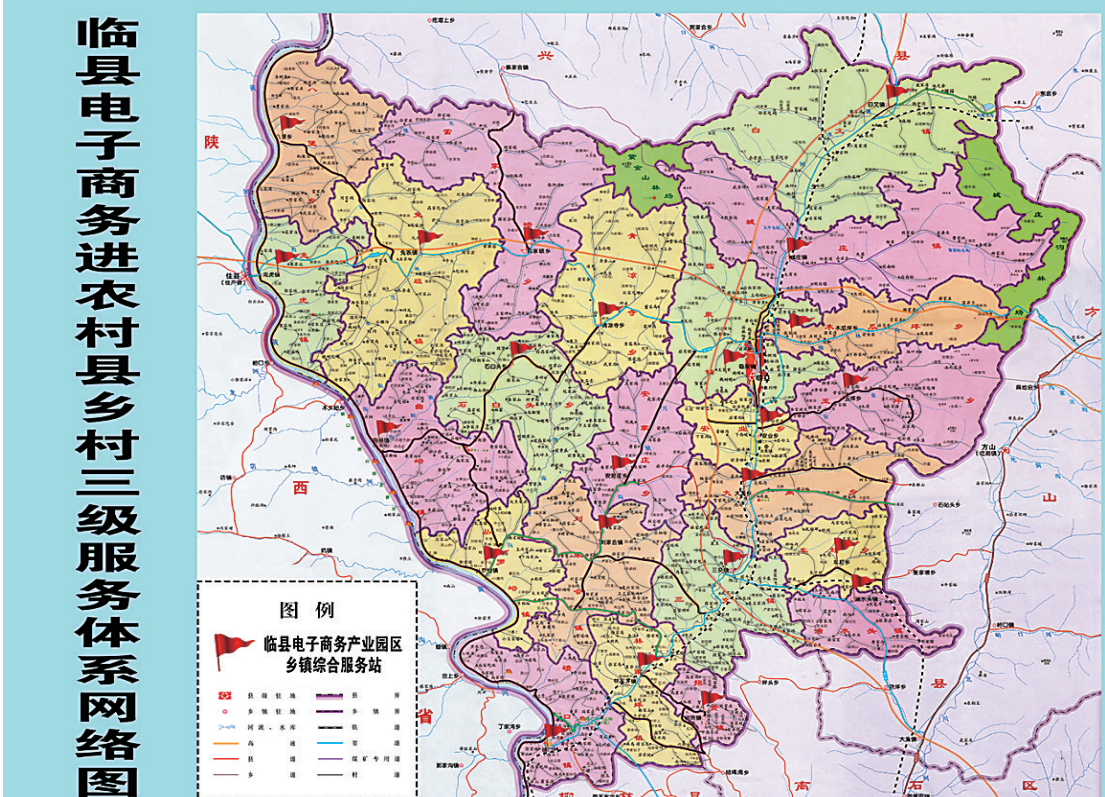
脱贫业务,实地走访贫困县超100个。过去一年,在阿里巴巴中国零售平台上,贫困县农产品销售额快速增长,同比增长34%。全国有82个贫困县农产品销售额超过1000万元。今年10月17日,是全国第五个“扶贫日”。根据销售额数据,阿里研究院向全球发布“2017—2018年全国贫困县农产品电商50强”排行榜,前三位是云南文山市、安徽舒城县和云南勐海县,第四至第十位依次为湖南平江县、江西寻乌县、西藏拉萨城关区、河北张家口万全区、山西临县、陕西富平县和江西广昌县。文/图 刘建荣



林家坪镇南圪垛村电商服务站



阳府井电商平台村级服务站



玉坪乡综合服务站 玉坪乡玉坪村服务点

临县电子商务乡镇综合服务编码

编号	乡镇	编号	乡镇
SLLX01	白文	SLLX13	碛口
SLLX02	城庄	SLLX14	清凉寺
SLLX03	木瓜坪	SLLX15	雷家碾
SLLX04	临泉	SLLX16	兔坂
SLLX05	安业	SLLX17	克虎
SLLX06	玉坪	SLLX18	八堡
SLLX07	大禹	SLLX19	安家庄
SLLX08	三交	SLLX20	刘家会
SLLX09	丰赴	SLLX21	丛罗峪
SLLX10	蒲水头	SLLX22	石白头
SLLX11	林家坪	SLLX23	曲峪
SLLX12	招贤		

临县进农村乡物流配送线路

一号线: 1白文 2城庄 3木瓜坪 4临泉 5安业 6玉坪 7大禹  
二号线: 8三交 9丰赴 10蒲水头 11林家坪 12招贤 13碛口  
三号线: 14清凉寺 15雷家碾 16兔坂 17克虎 18八堡  
四号线: 19安家庄 20刘家会 21丛罗峪 22石白头 23曲峪 24正觉寺

庆祝 1978-2018 改革开放 40周年

新时代新作为新篇章

——讲好临县故事